

**PROTOCOLOS DE
COVID-19
ACTUALIZADOS PARA EL
AÑO ESCOLAR 2021-22**



ORIENTACIÓN DE COVID-19 PARA EL AÑO ESCOLAR 2021-22

SCS continuará monitoreando la guía de los CDC y del Departamento de Salud del Condado de Shelby para actualizaciones y recomendaciones. El Distrito está comprometido a mantener a todos los empleados, estudiantes y electores seguros.



MEDIDAS DE SEGURIDAD: MASCARILLAS (hasta nuevo aviso)

A NIVEL ESCOLAR

- Se requiere que los estudiantes y el personal escolar usen máscaras adentro (en las escuelas y donde estén presentes los niños), sin importar el estado de vacunación.
- El uso de mascarillas es obligatorio en los autobuses.

OFICINA CENTRAL/OTRO PERSONAL NO ESCOLAR

Se recomienda a los empleados que usen máscaras en las oficinas administrativas y se les exige que usen máscaras en las escuelas y donde hayan niños presentes.



Health & safety is our top priority.
Thank you for protecting yourself and others.

STAY HOME WHEN SICK



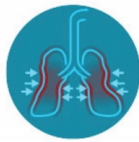
If you feel unwell or have any of the following symptoms, please stay home.



FEVER



COUGH



SHORTNESS OF
BREATH

Remember to contact your supervisor
if you are staying home due to illness.

scsk12.org/coronavirusfacts



MEDIDAS DE SEGURIDAD CONTINUADAS

- Los estudiantes y el personal deben quedarse en casa si no se sienten bien.
- Se requieren controles de temperatura para todos los empleados, estudiantes y visitantes.



Return STRONGER

MEDIDAS DE SEGURIDAD CONTINUADAS

DISTANCIAMIENTO SOCIAL

- Los estudiantes mantendrán el distanciamiento social lo mejor posible en los salones de clases, pasillos, espacios comunes, cuando se desvían por la línea de servicio de alimentos y mientras comen.
- Se desaconsejará el intercambio de útiles escolares y otros materiales.
- Las escuelas usarán un cuarto seguro para aquellos que exhiben síntomas de enfermedad.

AGUA

- Se proporcionará agua embotellada, y se les recomienda a los estudiantes que traigan contenedores de agua.



MEDIDAS DE SEGURIDAD CONTINUADAS

PROTOSCOLOS DE LIMPIEZA

- Se recomienda al personal y a los estudiantes que se laven las manos por un mínimo de 20 segundos y usen desinfectante para las manos.
- Todas las escuelas recibirán EPP, según sea necesario.
- Todas las áreas serán limpiadas y desinfectadas diariamente.
- El Distrito utilizará protectores de estornudos y barreras.





PROTOCOLOS ACTUALIZADOS: REUNIONES DE PADRES

- Las reuniones regulares en persona de los padres se reanudarán, y los participantes seguirán las directrices del Distrito COVID-19.
- Se recomiendan citas.



Return STRONGER

PROTOSCOLOS ACTUALIZADOS: PARQUES INFANTILES

- Los patios de recreo se reabrirán para los estudiantes con distanciamiento social en la mejor manera posible.
- El recreo al aire libre y el equipo de juegos infantiles se limpiarán y desinfectarán diariamente.
- Se les animará a los estudiantes a lavarse o higienizar sus manos antes y después de usar el equipo del patio de recreo.



NUEVOS PROTOCOLOS: EXCURSIONES Y ATLETISMO

- Reanudar las prácticas y procesos normales aprobados por el Distrito relacionados con las excursiones siguiendo las directrices del Distrito de COVID-19.
- Las actividades escolares para empleados y estudiantes, incluyendo el atletismo (antes, durante y después de la escuela) se reanudarán y los participantes seguirán las directrices del Distrito de COVID-19.



ACTUALIZACIONES Y RECORDATORIOS ADICIONALES

DISPOSITIVOS

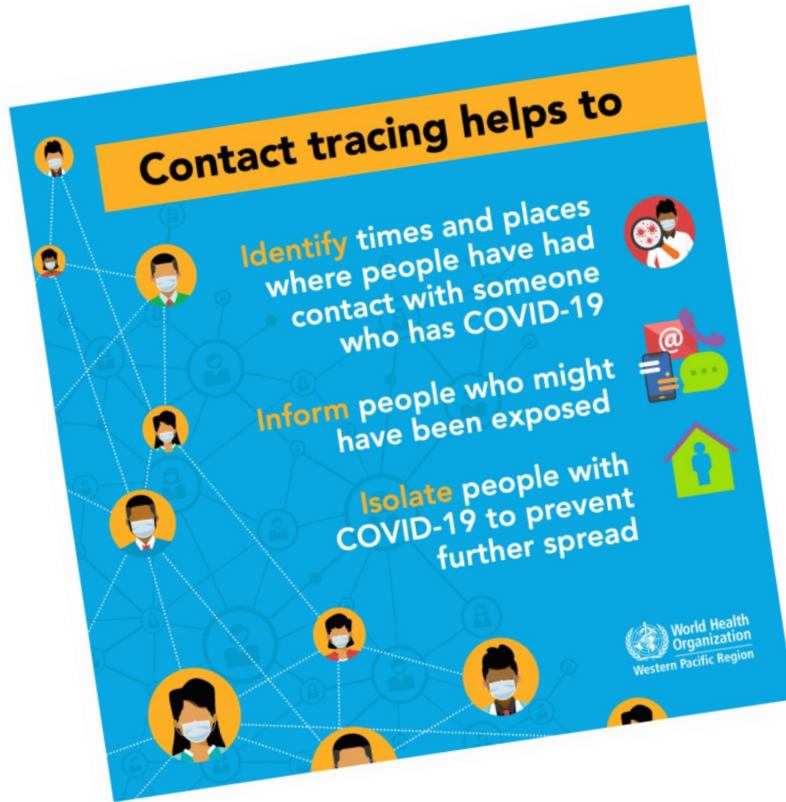
- Al igual que los libros de texto y los suministros, los dispositivos deben cargarse y llevarse a la escuela cada día.

UNIFORMES

- Se requiere que los estudiantes sigan la Política de la Junta de SCS sobre los uniformes. Las familias deben comunicarse con la escuela de su hijo para preguntas acerca del código de vestimenta requerido.



ESTUDIO DE CONTACTOS



Todos los protocolos de contactos seguirán siendo los mismos, y el Distrito continuará asociándose con el Departamento de Salud del Condado de Shelby.



GRACIAS



DReturn **STRONGER**